

PŮDORYS 1.NP

**LEGENDA MÍSTNOSTÍ "A1"**

OZN.	NÁZEV MÍSTNOSTI	PLOCHA (m <sup>2</sup> )	PODLAHA
101	zábav	4,55	PVC
102	šatna dítí	19,41	PVC
103	umývárna dítí	12,13	PVC
104	WC dítí	7,27	PVC
105	pracovna-denní místnost	55,53	PVC / koberec
106	herna - lehárna	77,39	PVC / koberec
107	sklad lehátek	3,85	PVC
108	sklad hraček	3,05	PVC
109	kuchylka	7,96	PVC
110	výtahová šachta	1,08	-
111	sklad	1,11	PVC
112	šatna personálu	3,37	PVC
113	umývárna personálu	1,82	PVC / koberec
114	WC personálu	1,03	PVC / koberec
115	úklidová komora	1,19	keram. dlažba
116	vstup - schodiště	20,89	PVC
117	sklad	5,38	beton, mazinina
118	spojovací chodba	15,80	PVC
119	sklad	3,03	PVC

**LEGENDA MÍSTNOSTÍ "A3"**

OZN.	NÁZEV MÍSTNOSTI	PLOCHA (m <sup>2</sup> )	PODLAHA
101	zábav	5,52	PVC
102	šatna dítí	18,96	PVC
103	umývárna a WC dítí	22,69	keram. dlažba
104	herna - lehárna	23,96	PVC
105	pracovna-denní místnost	77,08	PVC
106	pracovna	31,51	PVC
107	sklad	3,39	PVC
108	kuchylka	7,72	PVC
109	výtahová šachta	0,94	-
110	sklad	1,15	PVC
111	šatna personálu	3,18	PVC
112	umývárna personálu	1,86	PVC / keram. dlažba
113	WC personálu	1,14	PVC / koberec
114	úklidová komora	1,17	keram. dlažba
115	schodiště	20,89	PVC / keram. dlažba
116	sklad	6,03	beton, mazinina
117	herna	35,40	PVC
120	spojovací chodba	28,27	PVC
121	zábav	6,38	keram. dlažba + dlažba zba

**LEGENDA MÍSTNOSTÍ "A2"**

OZN.	NÁZEV MÍSTNOSTI	PLOCHA (m <sup>2</sup> )	PODLAHA
101	zábav	4,55	PVC
102	šatna dítí	19,41	PVC
103	umývárna dítí	12,13	PVC
104	WC dítí	7,27	PVC
105	Pracovna-denní místnost	55,53	PVC / koberec
106	herna - lehárna	77,39	PVC / koberec
107	sklad lehátek	3,85	PVC
108	sklad hraček	3,05	PVC
109	kuchylka	7,96	PVC
110	výtahová šachta	1,08	-
111	sklad	1,11	PVC
112	šatna personálu	3,37	PVC
113	umývárna personálu	1,82	PVC / koberec
114	WC personálu	1,03	PVC / koberec
115	úklidová komora	1,19	keram. dlažba
116	vstup - schodiště	20,89	PVC
117	sklad	5,38	beton, mazinina
118	spojovací chodba	18,45	PVC

**LEGENDA MÍSTNOSTÍ "H"**

OZN.	NÁZEV MÍSTNOSTI	PLOCHA (m <sup>2</sup> )	PODLAHA
101	sklad	1,24	keram. dlažba
102	sklad	2,33	keram. dlažba
103	kancelář	9,09	PVC / koberec
104	kancelář	10,75	PVC / koberec
105	vstup	4,19	PVC / koberec
106	umývárna	1,37	PVC / koberec
107	WC	1,34	PVC / koberec
108	úklidová komora	1,31	keram. dlažba
109	kancelář	13,76	PVC / koberec
110	šatna personálu	9,33	keram. dlažba
111	šprcha personálu	1,17	keram. dlažba
112	umývárna personálu	1,20	keram. dlažba
113	WC umývárna	1,12	keram. dlažba
114	šatna, sklad personálu	9,53	keram. dlažba
115	prdelna	7,98	keram. dlažba
116	sklad	2,88	keram. dlažba
117	sklad	2,79	keram. dlažba
118	sklad zeleniny	5,63	keram. dlažba
119	hrušd příprava zeleniny	6,52	keram. dlažba
120	příprava masa	9,85	keram. dlažba
121	organický odpad	0,79	keram. dlažba
122	sklad ložkovin	1,88	keram. dlažba
123	chodba	4,09	keram. dlažba
124	kuchyně	50,54	keram. dlažba
125	sklad nádobí	15,51	keram. dlažba
126	sklad nádobí	7,46	keram. dlažba
127	spojovací chodba	18,92	PVC
128	technická místnost	7,40	beton, mazinina
129a	výdej do jídelny	5,71	keram. dlažba
129b	kancelář	12,37	keram. dlažba
130	vstup	2,45	keram. dlažba
131	WC	2,37	keram. dlažba
132	rampa	15,08	beton, mazinina
133	chodba	29,09	PVC / keram. dlažba

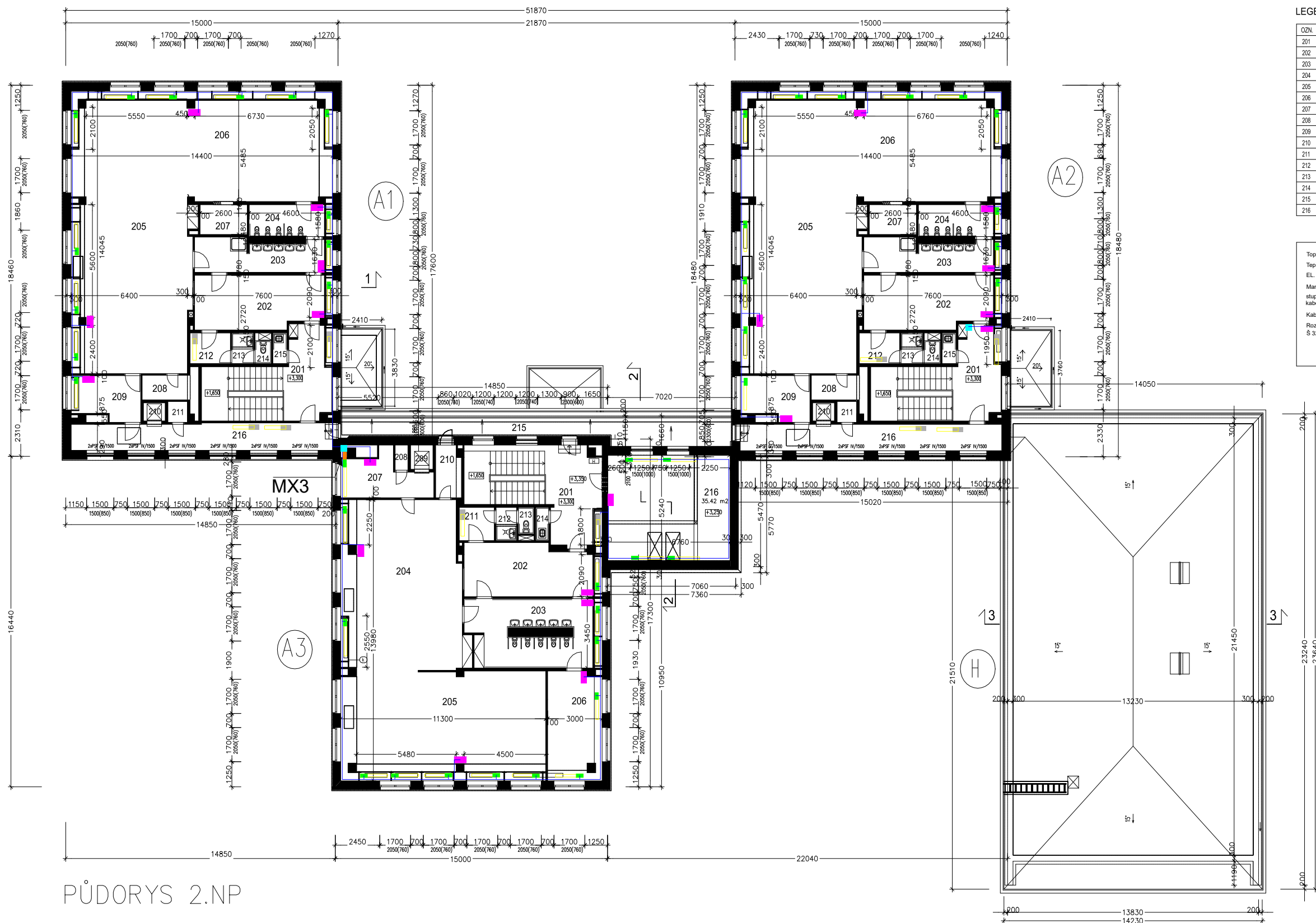
Topné těleso  
Teplotní čidla 31x  
Externí teplotní čidlo - 1x  
EL. Termostatické - 55x  
Man. Termostatické - 15x  
slupka  
kabelových tras  
Kabelové trasy  
Switch, 1  
Rozv. s MC64  
8 326 x V 306 x H 100

VÝDEJ OBĚDŮ  
DO JÍDELNOSICŮ

AKCE:  
**REKONSTRUKCE REGULACE VYTÁPĚNÍ**  
OBJEKT: MŠ Prievidská - město Šumperk  
VYPRACOVAL : Tadeáš Dřílák ZODP. PROJ. : Ing. Zdeněk Kovář  
Kraj : OLOMOUCKÝ  
Investor: Město Šumperk / Jeseníká 31 / 787 01  
Obsah :  
Kabelové trasy a umístění zařízení v 1NP

Formát : A3  
Stupeň dok. : DPS  
Datum : 07/2023  
Měřiko :  
Výkr. č. 01

**MERCON**  
Prievidská, s.r.o. Šumperk 787 01  
Prievidská 31, 787 01  
Číslo zak. : P231569  
Tel. : +420 57408321



LEGENDA MÍSTNOSTÍ "A1"

OZN.	NÁZEV MÍSTNOSTI	PLOCHA (m <sup>2</sup> )	PODLAHA
201	schodiště	11,74	PVC
202	šatna dětí	19,42	PVC
203	umývárna dětí	12,13	PVC
204	WC dětí	7,27	PVC
205	pracovna – denní místnost	90,27	PVC / koberec
206	herná – lehárna	42,61	PVC
207	sklad lehátek	3,85	PVC
208	sklad hraček	3,05	PVC
209	kuchyňka	7,96	PVC
210	výtahová šachta	1,08	-
211	strojovna výtahu	1,11	PVC
212	šatna personálu	3,37	PVC
213	umývárna personálu	1,82	PVC / keram. dlažba
214	WC personálu	1,03	PVC / koberec
215	úklidová komora	1,19	keram. dlažba
216	spojovací chodba	18,58	PVC

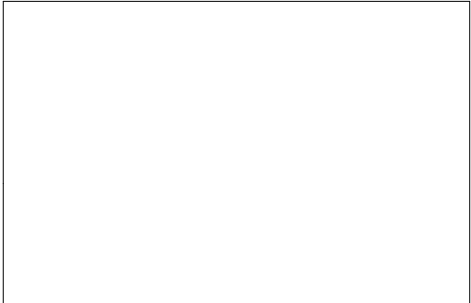
LEGENDA MÍSTNOSTÍ "A3"

OZN.	NÁZEV MÍSTNOSTI	PLOCHA (m <sup>2</sup> )	PODLAHA
201	schodiště	27,83	PVC
202	šatna dětí	18,96	PVC
203	umývárna a WC dětí	22,69	keram. dlažba
204	pracovna – denní místnost	38,27	PVC
205	herná – lehárna	60,63	PVC / koberec
206	šatna dětí	15,91	PVC
207	kuchyňka	8,98	PVC
208	strojovna výtahu	0,88	PVC
209	výtahová šachta	1,48	-
210	sklad	3,54	PVC
211	šatna personálu	3,18	PVC
212	umývárna personálu	1,86	PVC / keram. dlažba
213	WC personálu	1,14	PVC / koberec
214	úklidová komora	1,17	keram. dlažba
215	plochá střecha-pocházi	34,13	modifikovaný asfalt
216	půdní prostor	35,42	stavební materiál

LEGENDA MÍSTNOSTÍ "A2"

OZN.	NÁZEV MÍSTNOSTI	PLOCHA (m <sup>2</sup> )	PODLAHA
201	schodiště	11,74	PVC
202	šatna dětí	19,42	PVC
203	umývárna dětí	12,13	PVC
204	WC dětí	7,27	PVC
205	pracovna – denní místnost	90,27	PVC / koberec
206	herná – lehárna	42,61	PVC
207	sklad lehátek	3,85	PVC
208	sklad hraček	3,05	PVC
209	kuchyňka	7,96	PVC
210	výtahová šachta	1,08	-
211	strojovna výtahu	1,11	PVC
212	šatna personálu	3,37	PVC
213	umývárna personálu	1,82	PVC / keram. dlažba
214	WC personálu	1,03	PVC / koberec
215	úklidová komora	1,19	keram. dlažba
216	spojovací chodba	18,58	PVC

Topné těleso	
Teplotní čidla 20x	
EL. Termohlavice - 33x	
Man. Termohlavice - 10x	
stupačka	
kabelových tras	
Kabelové trasy	
Rozv. s HC64	
Š 326 x V 306 x H 100	



AKCE:		REKONSTRUKCE REGULACE VYTÁPĚNÍ		MERCON	
OBJEKT: MŠ Prievidská - město Šumperk					
VYPRACOVAL :		Tadeáš Dříjak		ZODP. PROJ. : Ing. Zdeněk Kovář	
Kraj :		OLOMOUCKÝ		Číslo zak. : P231569	
Investor :		Město Šumperk / Jesenícká 31 / 787 01		Formát : A3	
Obsah :		Kabelové trasy a umístění zařízení v 2NP		Stupeň dok. : DPS	
				Datum : 07/2023	
				Arch. číslo :	
				Měřítka :	
				Výkr. č. 02	